

TOYOTA  
**YARIS**  
SEDAN





١. أرضية مقصورة مستوية ومسافة مزدوجة بين نقطتي الجلوس في المقعدين الأمامي والخلفي تمثل أطول مسافة في هذه الفئة من السيارات، من أجل أن توفر الحد الأقصى لراحة أرجل الجلوس في المقعد الخلفي.
٢. مستند ذراع قابل للرفع لراحة الأذرع بنسبة ٤٠:٦٠ متوفر في المقعد الخلفي ومزود بحاملة أكواب لتوفير أكبر قدر ممكن لراحة الركاب (متوفرة اختيارياً).
٣. صندوق كونسول واسع لتوفير زيادة في الحيز المخصص للحفاظ.
٤. راحة أكثر في المقصورة تؤمنها سهولة تشغيل نظام التكييف.

1. A flat cabin floor and a couple distance between the front- and rear-seat hip points that is one of the longest in this class assure plenty of rear-seat legroom.
2. The centre armrest on the 60:40 split foldable rear seat is equipped with a cup holder for enhanced passenger convenience.
3. The wide console box with lid provides additional storage and convenience.
4. Greater cabin comfort is assured by a more efficient and easy-to-operate air conditioning system.





١. ضوء خاص بالخريطة ٢. مرآة تجميل كبيرة ذات غطاء ٣. فتحات تكييف الهواء مركزة في وسط اللوحة لتوجيه الهواء مباشرة نحو السائق أو نحو ركاب المقعد الأمامي لتوفير أقصى درجات الراحة ٤. مؤشر ضوئي يوضح حالة جميع الأبواب وهي مفتوحة ومغلقة ٥. تمشيق سلس بواسطة ذراع من نمط ذراع الرفع ٦. تحتوي جوانب الباب على حاملة زجاجة (جيب مستند الذراع يوجد في جانب الراكب فقط) ٧. حاملة كوب قابلة للثني في المقعد الأمامي ٨. جيب جانبي في اللوحة الأمامية ٩. صندوق قفازات ذو سعة كبيرة ١٠. صندوق واسع بغطاء في الكونسول ١١. جيب في ظهر المقعد لزيادة سعة التخزين في المقصورة الأمامية ١٢. حاملة أكواب قابلة للثني في المقعد الخلفي

1. Easy-on map light - push any part of the map light to switch it on 2. Large vanity mirror with cover 3. Air conditioner registers positioned at the centre cluster to focus direct airflow on the driver or front-seat passenger to realise higher air conditioning efficiency 4. Door ajar warning display that indicates the open/close status of each door 5. Smooth-shifting gate-type shift lever 6. Door trim pocket with bottle holder (armrest pocket on passenger's side only) 7. Retractable front-seat cup holder 8. Centre cluster side pocket 9. Large-capacity glove box 10. Large-capacity console box with lid 11. Seatback pocket for enhanced rear-cabin storage capacity 12. Retractable rear-seat cup holder



**سعة كبيرة** صندوق الأمتعة يمثل أحد أهم المزايا التي تفردها السيارة عما سواها من السيارات المشابهة من حيث السعة والقدرة على استيعاب حقائب كبيرة وحقيبة مضارب الجولف بكل يسر. هذا إضافة إلى أنه لن يتعدى حمل أي قطعة طويلة الحجم بفضل المقاعد الخلفية القابلة للطي المنفصلة بدرجة ٦٠:٤٠.

**Large Capacity** Offering one of the highest capacities in this class, the trunk can accommodate large suitcases and golf bags with ease. In addition, extra-long items can be accommodated by taking advantage of the 60:40 split foldable rear seatback.

رغبتك أوامر

Your wish is its command

تجمع لوحة الأجهزة في سيارة «يارس» بين الشكل الجذاب والأداء العالي في تناغم يمتاز بالبساطة والديناميكية. مفاتيح التحكم في متناول يدك على اللوحة الوسطى المميّزة بلونها الفضي وجودتها العالية. **ذكاء - تميز ومرونة**

- The Yaris instrument panel unites form and function in a harmony of dynamic simplicity. The centre cluster puts controls within easy reach and features a high-quality silver-tone finish of understated opulence. **SMART – Excellent & Functional**



**عدادات مركزية** يغطي العدادات زجاج مظلّل مميّز بجودة عالية، وتندمج فيه المؤشرات في وسط اللوحة لمساعدتك على التركيز أثناء القيادة.  
**عجلة قيادة قابلة للثني** عجلة قيادة قابلة للثني والتحكم لتفادي أي تعب في وضعتك أثناء القيادة، بالإضافة إلى كونها آلية لتكون عملية اللف والتحكم سلسة.

**Centre Meters** The large meters have a high-quality frosted-glass-like face and moulded indicator marks and are positioned in the centre cluster to help you keep your eyes on the road.

**Tilt Steering Wheel** The tilt-adjustable steering wheel assures a fatigue-free driving position, and electric-assist power steering allows smooth, easy control.



أدنى نصف قطر دوران  
(إطارات)

Minimum  
turning radius  
(Tyres)

4.9m



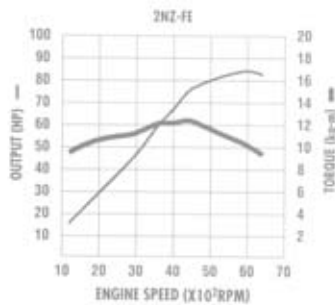
من أفضل السيارات في التوقف الموازي والناورة في الطرقات الضيقة.

Yaris is exceptionally easy to parallel parking and manoeuvre in tight spaces.

# تشعرك بالحرية It will set you free

سيارة يارس القوية الاقتصادية مميزة بالسلاسة، الهدوء، والراحة أثناء القيادة، وأداؤها المتفوق يوكد شعوراً ممتعاً بالحرية. ذكاء - قوة واقتصادية

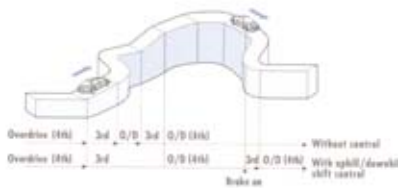
The powerful and economical Yaris offers an exceptionally smooth, quiet, and comfortable ride that lets you enjoy the exhilarating freedom of its spirited performance to the fullest. SMART – Powerful & Economical



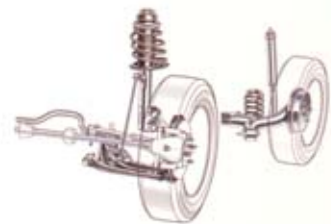
**1.3-Litre Gasoline Engine** The 2NZ-FE 1.3-litre VVT-i (Variable Valve Timing-intelligent) engine offers exceptional fuel economy and low- and mid-range torque for practical driving performance.

**محرك سعة 1.3 لتر جازولين** يتميز المحرك 2NZ-FE سعة 1.3 لتر، بنظام VVT-i (توقيت الصمام المتغير الذكي) بقدرة كبيرة على توفير الوقود، وبعمق دوران متوسط ومنخفض لتحسين مستوى الأداء أثناء القيادة.

3. 3



2. 2



1. 1

1. A MacPherson strut front suspension and torsion beam rear suspension assure excellent running stability and ride comfort.
2. Intelligent power delivery is assured by a 4-speed Super ECT (Electronically Controlled Transaxle) transmission.
3. High-rigidity body panels reduce flex and ensure handling stability.

1. نظام تعليق أمامي ماكفيرسون ونظام تعليق خلفي لزيادة الثبات أثناء السرعة، والراحة أثناء القيادة.
2. قوة ودكاء من خلال ناقل حركة ذو 4 سرعات فائقة ذات تحكم إلكتروني.
3. صفائح جانبية على الهيكل فائقة القوة لدعم المزيد من السبابة الهواء ولتحقيق أكبر قدر من الثبات والتحكم.

## مقومات سلامة عالمية

### World-class safety features

ثروة من مقومات السلامة النشطة والكامنة لتتعمق بمزيد من راحة البال ولتحقيق المتعة أثناء القيادة.

A wealth of active and passive safety features add to your peace of mind and driving pleasure.

#### ACTIVE SAFETY السلامة المباشرة



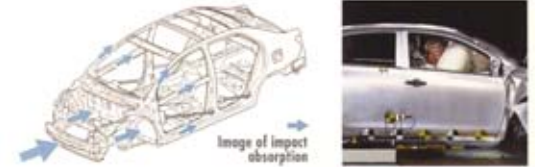
١. يساعد نظام الفرامل المانعة للزلق مع توزيع قوة الفرامل الإلكترونية على ضمان عمل الفرامل بتفوق تام. كما أن دعم الفرامل يؤمن قوة توقف فعالة بأقل قوة كبس على الدواسة.
٢. وسادة الرأس الخلفية المقوسة تسمح برؤية غير محجوبة أثناء الجلوس في المقعد الخلفي.
٣. أضواء توقف عالية لضمان رؤية السيارات المقترنة الأخرى من الخلف.

1. The Anti-lock Brake System with Electronic Brake-force Distribution helps ensure braking stability. Brake Assist delivers positive stopping power with relatively little pedal pressure.
2. Saddle-shaped rear-seat headrests assure an unobstructed view to the rear.
3. High-mount stop lamps offer excellent visibility to vehicles approaching from the rear.

#### PASSIVE SAFETY السلامة غير المباشرة

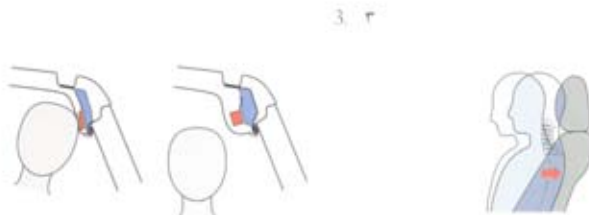


**وسادات الهواء** تساعد وسادات الهواء نظام «إس-آر-إس» على توفير المزيد من الحماية للسائق وركاب المقعد الأمامي.  
Airbags SRS front airbags help provide additional protection for the driver and front-seat passenger.

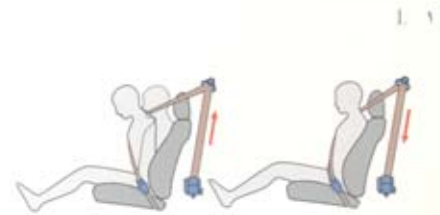


**التوافقية** تم فحص النظام المتكامل للصددمات المطور بشكل مكثف بما في ذلك فحوصات الاصطدامات الأمامية والخلفية والجانبية إضافة إلى فحص متطرفة التهشم الأمامية أثناء الصدام لتحقيق هدف هام وهو مستوى عالمي من أداء السلامة.

**Compatibility** The newly developed impact-absorbing body has undergone rigorous testing including front, side, and rear vehicle collision tests and front-offset fixed barrier collision tests, with the aim of achieving the world's highest level of safety performance.



١. أحزمة مقاعد أمامية بمشد مسبق ومخفف القوة.
٢. مقعد مصمم لتخفيض نسبة الإصابات الأمامية الناتجة عن الصدمات الخلفية.
٣. سقف وحواف الأبواب مميزة ببنية ممتصة للطاقة من أجل زيادة السلامة.



١. أحزمة مقاعد أمامية بمشد مسبق ومخفف القوة.
٢. مقعد مصمم لتخفيض نسبة الإصابات الأمامية الناتجة عن الصدمات الخلفية.
٣. سقف وحواف الأبواب مميزة ببنية ممتصة للطاقة من أجل زيادة السلامة.

## SPECIFICATIONS

### DIMENSIONS & WEIGHT

Overall	Length mm	4300
	Width mm	1690
	Height mm	1460
Wheelbase	mm	2550
Tread	Front mm	1470 (185/60R15), 1480 (175/65R14)
	Rear mm	1460 (185/60R15), 1470 (175/65R14)
Overhang	Front mm	810
	Rear mm	940
Ground clearance	mm	150
Interior	Length mm	1965
	Width mm	1390
	Height mm	1200
Kerb weight	kg	MT : 1025 AT : 1045
Gross vehicle weight	kg	1450
Seating capacity		5

### CHASSIS

Suspension	Front	MacPherson strut
	Rear	Torsion beam
Brakes	Front	Ventilated disc
	Rear	Leading-trading drum
Steering gear type		Rack & pinion
Min. turning radius (Tyres) m		4.9
Fuel tank capacity	litres	42
Luggage capacity	litres	475 (448 with fixed rear seat)
Tyres		185/60R15, 175/65R14

### ENGINE

Type		2NZ-FE
Valve mechanism		16-valve DOHC with VVT-i
Piston displacement	cc	1298
Bore and stroke	mm	75.0 x 73.5
Compression ratio	to 1	10.5 : 1
Max. output	HP/ rpm	84/6000
Max. torque	kg-m/rpm	12.3/4400

## المواصفات

### الأبعاد والأوزان

الطول	مم	4300
العرض	مم	1690
الارتفاع	مم	1460
قاعدة العجلات	مم	2550
المسافة بين العجلات	أمامي	1470 (185/60R15), 1480 (175/65R14)
	خلفي	1460 (185/60R15), 1470 (175/65R14)
تعليق أمتي	أمامي	810
	خلفي	940
العلو عن الأرض	مم	150
الداخل	الطول	1965
	العرض	1390
	الارتفاع	1200
وزن السيارة فارغة	كجم	1025 : A/T 1045 : M/T
الوزن الإجمالي	كجم	1450
السعة المقعدة		5

### الشاسيه

التعليق	أمامي	قائمة الضعافية ماكفرسون
	خلفي	ذراع التواء
الفرامل	أمامية	أقراص موهدة
	خلفية	اسطوانة التبدل الرئيسية
نوع ترس القيادة		الجرهدة والترس
أدنى نصف قطر دوران (إطارات) م		4.9
سعة خزان الوقود	لتر	42
سعة صندوق الأمتعة	لتر	475 (448 مع القاعد الخلفية الثابتة)
الإطارات		185/60R15, 175/65R14

### المحرك

النوع		2NZ-FE
آلية الصمامات		16 صمام DOHC مع VVT-i
إزاحة المكبس	د.د	1298
قطر الاسطوانة ومسافة الصمام	مم	75.0 x 73.5
نسبة الضغط	إلى 1	10.5 : 1
الخرج الأقصى	قوة حصان/د.د	84/6000
أقصى عزم دوران	كجم-م/د.د	12.3/4400

- Addition of extra features may change figures in this chart.
- Toyota Motor Corporation reserves the right to alter any details of specifications and equipment without notice. Details of specifications and equipment are also subject to change to suit local conditions and requirements. Please inquire at your local dealer for details of any such changes that might be required for your area. Note: Vehicles pictured and specifications detailed in this catalogue may vary from models and equipment available in your area.
- Vehicle body colour might differ slightly from the printed photos in this catalogue.

- القيم المذكورة في هذا الجدول عرضة للتغيير إذا تم إضافة مزايا إضافية.
- تحتفظ شركة تويوتا بحق تعديل أي من المعدات والمواصفات دون إشعار مسبق. تفاصيل المواصفات والمعدات قابلة للتعديل بغية الوفاء بالشروط والتطلبات المحلية. للحصول على معلومات حول أي من التعديلات في متفظك يرجى الاتصال بأقرب وكيل معتمد لتويوتا، يمكنك الاتصال بالموزع في متفظك للاستفسار عن أي من التغييرات الخاصة بمتفظك. ملاحظة: السيارات المصورة والمواصفات في هذا الكاتالوج قد تختلف عن الموديلات والتجهيزات المتوفرة في متفظك.
- لون هيكل السيارة قد يختلف اختلافا بسيطاً عن لون الصورة الواردة في هذا الكاتالوج.

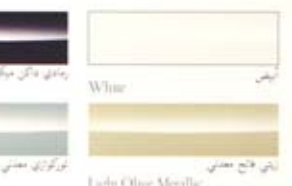
### Interior Colours الألوان الداخلية



\*185/60R15



### Exterior Colours الألوان الخارجية



This brochure is made using recycled paper.

TOYOTA MOTOR CORPORATION

0512/N/Printed in Japan/No.05T00030/12,887