

 TOYOTA
PREVIA



مساحة رحبة لاسترخائك

rt and utility. It welcomes all
nd open space. Together with its
your spirit will savour the calm and

أطلق لنفسك العنان، واستمتع بالتجربة الاستثنائية للهدوء والاسترخاء داخل مقصورة
سيارتك الرحبة، والتي هي مزيج من الراحة وسهولة الاستخدام والجودة العالية
والمساحة المفتوحة المشرفة.



موديل المقاعد الثمانية

Seven-seater model موديل المقاعد السبعة



يمكن إدارة وطى مقاعد الصف الثالث بنسبة ٦٠ / ٤٠ وباستقلال عن بعضها البعض في لحظات لتوسيع المساحة المخصصة للعبث.

The 60/40 split third row seats tumble fold independently to expand the luggage space in moments.



يمكن إمالة مقاعد الصفين الثاني والثالث بالكامل لإيجاد مساحة للشد والاسترخاء.

The second and third row seats recline fully flat to create space to stretch out and relax.

The second row captain's seats have an ottoman integrated into the front of the seat cushion that folds out, letting you lay back and put your feet up. The captain's seats also slide laterally to enable passengers to easily get in and out of the third row seats. The centre console box can be moved backward from the front seats into easy reach of passengers in the captain's seats.

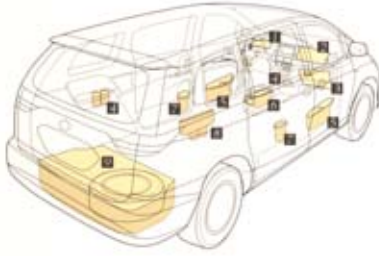


مقاعد الصف الثاني مدمج بها مسند قدم قابل للطي في مقدمة المقعد، بحيث تتمكن من الاستلقاء إلى الوراء ووضع قدميك على المسند. كما يمكن للمقعد أن ينزلق جانبياً ليتمكن الركاب من الدخول والخروج بسهولة من مقاعد الصف الثالث، ويمكن تحريك صندوق الكونسول المركزي إلى الخلف من المقاعد الأمامية بحيث يصل إليه الركاب في مقاعد الصف الثاني بسهولة.



الإضاءة الوفيرة من خلال النافذة السقفية الكبيرة تولد إحساساً بالانفتاح. ويمكن إمالة وفتح النافذة السقفية في الأمام للتهوية. والنافذة السقفية في مقدمة السيارة مجهزة بحاجب شمس يعمل يدوياً أما النافذة السقفية في الخلف فتعمل كهربائياً.

The abundant flow of light through the large moonroofs creates an open feeling. The front moonroof tilts open for ventilation. They are equipped with a manually operated sunshade for the front and power sunshade for the rear moonroof.



- 1 مقعد السائق - مقعد السائق
- 2 مقعد الركاب الأمامي - مقعد الركاب الأمامي
- 3 مقعد القفازات
- 4 حامل الأكواب
- 5 حيز الباب الأمامي
- 6 مقعد الوسائد المركزية
- 7 باب مزق وحاملات الكوب
- 8 حيز وحامل الكوب
- 9 منطقة تخزين أسفل السقف
- 1 Driver's seat upper box
- 2 Front passenger's seat upper box
- 3 Glove box
- 4 Cupholders
- 5 Front door pockets
- 6 Centre console box
- 7 Sliding door bottle holders
- 8 Pocket and cupholders
- 9 Underfloor storage space

مناطق تخزين مناسبة ومتنوعة، تمكّنك من الاحتفاظ بالمشروبات والخرائط في متناول اليد، وتخزين العديد من الأشياء مثل النظارات الشمسية والسي دي وغيرها من الأشياء التي قد تحتاجها أثناء القيادة.

Convenient, versatile storage spaces abound. They let you keep drinks and maps close at hand, and store items such as sunglasses, CDs and various items you want while driving.



نظام الباب المنزلق الذي يعمل كهربائياً والباب الخلفي الذي يعمل كهربائياً يمكن من تشغيلهما بسهولة عن طريق مفتاح لاسلكي على لوحة المفاتيح. والبابان مزودان بغالق سهل التشغيل ينسحب أوتوماتيكياً ويغلقهما لمنع عدم إغلاق البابين بالكامل.

The power sliding door system and power back door are easily operated by a wireless switch on the keypad. They are equipped with an easy closer that automatically draws and latches them to help prevent doors not being fully closed.

النظام الصوتي يضم راديو وكاسيت ومشغل سي دي وست مكبرات صوت. ويحتوي على نظام صوت حي من باناسونيك يستخدم السقف كمكبر صوت ليعطي صوتاً ديناميكياً في كل مقعد.



The audio system features a radio, cassette, CD player and 6 speakers. It features a Panoramic Live Sound System that uses the ceiling as a speaker diaphragm, to provide dynamic sound in every seat.



نظام تكييف الهواء المزدوج يتضمن نظام تحكم أمامي كامل مع جهاز استشعار حرارة خلفي مستقل لتوفير راحة مثالية لجميع المقاعد.



The dual auto air conditioning system features a front neural network control together with a rear independent temperature sensor to provide outstanding comfort in all seats.

A great space to relax.

The interior is a sublime blend of comfort for passengers with a high-quality, bright and exceptional versatility and functionality for a relaxing experience.



Eight-seater mode



يمكن إدارة وطى مقاعد الصف الثالث 60/40 باستقلال عن بعضها البعض.

The 60/40 split third row seats tumble fold independently.



يمكن طي مقاعد الصف الثاني وتحريكها إلى الأمام لتوسيع مساحة القدمين لركاب مقاعد الصف الثالث.

The second row seat cushion can be tipped up and the seat slid forward to expand legroom for third row seat passengers.



يمكن طي مقاعد الصفين الثاني والثالث بالكامل.

The second and third row seats recline fully flat.

أداء قيادة رائع وجلس ناعم مريح

تحقق بريفيا تجربة قيادة ممتازة وإحساس استخدام لا نظير له، كي توفر متعة قيادة مريحة خالية من التوتر. سوف تستمتع بها حتماً وتنال كامل رضاك.



نظام الدخول والتشغيل الذكي** (اختياري) يمكنك من دخول السيارة وتشغيل المحرك بدون إخراج المفتاح. وبريفيا مزودة كذلك بنظام ضد السرقة، ونظام إنذار اختياري.

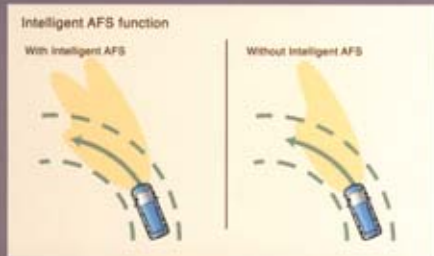
The optional Smart Entry & Start System** allows you to access the car and start the engine without taking out the key. The Previa is also fitted with an immobiliser system and an optional security alarm.



Innovative centre meters positioned high in the centre of the dashboard require less eye movement away from the road ahead while driving. A seat lifter and seat cushion tilt on the driver's seat, together with ample slide and recline adjustments, enable each driver to customise the driving position for comfortable vehicle control.

عدادات مركزية مبتكرة تم وضعها بصورة مرتفعة على مركز لوحة أجهزة القياس بحيث لا تبعد عين السائق عن الطريق أثناء القيادة. ويعمل ذراع رفع المقعد ووسادة المقعد على إمالة مقعد السائق، إلى جانب انزلاق الجانب وإمكانية ضبط الميلان، بحيث يتمكن كل سائق من تعديل المقعد للوضع الذي يمكنه من التحكم المريح بالسيارة.

معايير الأمان المتطورة تم تصميمها بدقة متناهية لتوفر لك راحة البال.



تسهم مصابيح الرؤية الأمامية - الشعاع القصير (مجال عريض) نظام AFS (نظام الرؤية الأمامية التكيفي) الذكي في توفير رؤية ممتازة. ومصابيح إشارة الانعطاف (LED) مدمجة في مرايا الأبواب. وفي حالات الطوارئ يقوم نظام الأمان «ما قبل الاصطدام» بإعادة لف أحزمة الأمان الأمامية للمساعدة على تثبيت الراكب.

The low beam discharge headlamps (Hyper-wide) and Intelligent AFS (Adaptive Front-Lighting System) contribute to excellent visibility. LED turn indicator lamps are integrated into the door mirrors. In an emergency, the Pre-crash safety system rewinds the front seatbelts to help assist occupant restraint.

In an emergency, S-VSC (Steering-assisted Vehicle Stability Control) coordinates with VSC (Vehicle Stability Control) and EPS (Electric Power Steering) to control the amount of steering torque assist, contributing to excellent vehicle driving stability and control. Together with ABS (Anti-lock Brake System) with EBD (Electronic Brake force Distribution), S-VSC helps to ensure excellent safety performance.

1. التحكم عند الضغط على الفرامل أثناء القيادة على طريق غير مستو. يعمل نظام EPS على مساعدة عزم التوجيه في الاتجاه للمساعدة على موازنة الانعطاف في قوة الفرمان بين العجلات اليسرى واليمين.

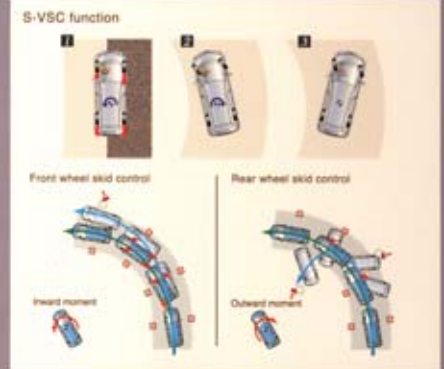
2. التحكم أثناء الانعطافات السهلة يساعد نظام S-VSC على توجيه العزم في الاتجاه المطلوب للمساعدة على منع دوران السيارة حول نفسها.

3. التحكم أثناء الانعطافات السهلة يساعد نظام S-VSC على توجيه العزم في الاتجاه المطلوب لتوفير توجيه ويزود معلومات السائق. وعندما ينشتر السائق في إدارة عجلة القيادة، يقوم نظام S-VSC بالمساعدة على توجيه العزم في الاتجاه المطلوب للمساعدة على تخفيف وزن مجرود التوجيه.

- 1 Control when braking while smadling an inconsistent road surface: EPS assists steering torque in the direction to help counteract the difference in braking force between the left and right wheels.
- 2 Control when oversteering: S-VSC assists steering torque in the direction to help suppress vehicle spin.
- 3 Control when understeering: S-VSC assists steering torque in the direction to help lighten the steering effort, providing the driver with limit information. When the driver continues to turn the steering wheel, S-VSC assists steering torque in the direction to help weight the steering effort.

الأمان النشط Active Safety

يقوم نظام S-VSC (نظام التحكم في اتزان السيارة بمساعدة عجلة القيادة) بالتنسيق مع نظام VSC (نظام التحكم في اتزان السيارة) ونظام EPS (عجلة القيادة الكهربائية) للتحكم في مقدار عزم التوجيه، بحيث ينتج اتزاناً وثباتاً ممتازاً أثناء القيادة. ومع نظام ABS (الفرامل المانعة للانزلاق) ونظام EBD (التوزيع الإلكتروني لقوة الفرامل)، يساعد نظام S-VSC على ضمان أداء أمان متميز.



Outstanding driving performance and smooth ride comfort.

The Previa realises excellent driving performance and operational feeling, for stress-free relaxed driving enjoyment. You'll delight in the satisfyingly smooth, refined ride comfort.



Both the highly rigid front and rear suspension were fine tuned for excellent stability, control and ride comfort.

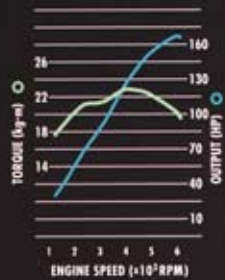


2AZ-FE

16V 2.4-litre
168HP/6000rpm
22.8kg-m/4000rpm

2AZ-FE

١٦ صمام، ٢.٤ لتر
١٦٨ حصان/٦٠٠٠ د.د
٢٢.٨ كجم-م/٤٠٠٠ د.د



المحرك الخفيف والمدمج سعة ٢.٤ لتر يضم تقنيات متطورة مثل نظام VVT-i (توقيت الصمام المتغير الذكي) والذي يسهم في توفير خصائص أداء متميزة.

The lightweight, compact 2.4-litre engine features advanced technologies such as VVT-i (Variable Valve Timing - intelligent) which contribute to the excellent performance characteristics.

نظام النقل الأوتوماتيكي المتعدد النظم يمكنك من الاستمتاع بقيادة سلسلة والإحساس بمتعة النقل اليدوي على الرغم من أنه أوتوماتيكي، ويمنحك شعوراً رائعاً بالتسارع والقيادة الرياضية.

The Multi-mode Automatic Transmission lets you enjoy intuitive driving with the feeling of a manual transmission even though it is an automatic, providing excellent acceleration feeling and sporty driving.

نظام ECT (النقل المضبوط إلكترونياً) المتفوق هو نظام نقل أوتوماتيكي ذكي ذو أربع سرعات، ويوفر إمكانية نقل تروس باستجابة عالية وسلاسة، ويتضمن كذلك محول عزم فعال ونظام تحكم في نقل التروس عند صعود التلال أو عند الهبوط منها.

The Super ECT (Electronic Controlled Transmission), a super intelligent 4-speed automatic transmission, provides very responsive, smooth shifting. It also incorporates a highly efficient "Super Flow" torque converter and uphill/downhill shift control.



نظام السونار الأمامي الخلفي يكشف العوائق القريبة من السيارة ويقوم فوراً بإخطار السائق عن طريق الشاشة والمطنين.

Clearance and back sonars detect obstacles close to the car, and inform the driver using the display and a buzz.

* For details on the Smart Entry & Start System, be sure to read the Owner's Manual carefully. الرجاء قراءة دليل المالك بعناية.

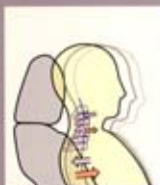
Advanced safety measures were refined to give you peace of mind.

المقاعد الأمامية مجهزة بأحزمة أمان ذات ثلاث نقاط تثبيت ELR مزودة بشدادات (pretensioners) ومحددات قوة (force limiters)، ومقاعد الصف الثاني مجهزة بأحزمة أمان ذات ثلاث نقاط تثبيت ELR-ALR، أما مقاعد الصف الثالث فمجهزة بأحزمة أمان ذات ثلاث نقاط تثبيت ELR، وجميع المقاعد مجهزة بمساند رأس.

The front seats are fitted with 3-point ELR seatbelts equipped with pretensioners and force limiters. The second row seats are fitted with 3-point ELR-ALR seatbelts, and third row seats with 3-point ELR seatbelts. All seats are also fitted with headrests.

بالنسبة للصدمات الخلفية، يستخدم مفهوم WIL (مخفف الإصابات) في المقاعد الأمامية.

For rear-end collisions, the WIL (Whiplash Injury Lessening) concept is used in the front seats.



للمساعدة على تقليل التأثير على الركاب في حالات الحوادث لا سمح الله، تتمتع برقيبا بوسادات هوائية SRS، منها وسادة هوائية SRS لركبة السائق، ووسادات هوائية جانبية SRS وستارة هواء واقية SRS.*

To help reduce the impact to occupants in a collision, the Previa is equipped with SRS (Supplemental Restraint System) airbags, an SRS knee airbag on the driver's seat, SRS side airbags and SRS curtain shield airbags.*

* لكي تعمل الوسادات الهوائية بأمان، يجب وضع أحزمة الأمان بالطريقة الصحيحة في كل الأوقات. يجب استخدام مقاعد الأطفال في حضي الشاهد الثاني والثالث. الرجاء عدم استخدام إكسسوارات لتقاعد لأنها يمكن أن تعطل الأجزاء التي يجب أن تتفتح فيها الوسادات الهوائية الجانبية SRS. هذه الإكسسوارات قد تمنع الوسادات الهوائية الجانبية SRS من العمل بالطريقة الصحيحة. الأمر الذي قد يسبب إصابات خطيرة (ألمية المقاعد الأمامية من تويوتا مصممة خصيصاً لتدويرات المصنوعة بالوسادات الهوائية الجانبية SRS. سرعة تورعها في منطلق، الرجاء الانتباه لدى التورع السليم). توضع الصور جميع الوسادات الهوائية SRS وهي متصلة وذلك لأغراض التوضيح فقط (الوسادات الهوائية الجانبية والستارة الواقية SRS لا تتفتح إلا في حالة الصدمة الجانبية). المزيد من التفاصيل من خصائص الأمان المذكورة الرجاء قراءة دليل المالك بعناية.

* For the SRS airbags to work effectively, seatbelts must be worn correctly at all times. Child seats should be used in the second and third row seats. Please do not use accessories for the seats which cover the parts where the SRS side airbags should inflate. Such accessories may prevent the SRS side airbags from activating correctly, causing serious injury. Toyota genuine seat covers are specifically designed for models equipped with the SRS side airbags. To find out about availability in your area, please inquire at your local dealer. The photo shows all the SRS airbags activated for display purposes only (the SRS side and curtain shield airbags only inflate on the side of the collision in an actual accident). For details on these and other important safety features, be sure to read the Owner's Manual carefully.

Passive Safety الأمان الكامن



يوفر نظام تويوتا GOA (التقييم الاستثنائي العالمي) لسيارة برقيبا ضمن فئتها أعلى مستوى أمان جسم، وتساعد تركيبات امتصاص الصدمات على تقليل إصابات المشاة في حالات الحوادث.

Toyota's "GOA" (Global Outstanding Assessment) provides the Previa with the highest level of safety body in its class. Impact-absorbing structures also help to reduce injury to pedestrians involved in a collision.

Exterior Colours

الألوان الخارجية



SPECIFICATIONS

	8-seater	7-seater
Transmission	4-speed automatic	

DIMENSIONS & WEIGHT

Overall length	mm	4795	
Overall width	mm	1800	
Overall height	mm	1750 (1810 ^{*1})	
Wheelbase	mm	2950	
Tread	Front	mm	1570 ^{*2} /1545 ^{*3}
	Rear	mm	1575 ^{*2} /1550 ^{*3}
Ground clearance	mm	145	
Kerb weight	kg	1725-1795	1775-1845
Gross vehicle weight	kg	2430	

CHASSIS

Suspension	Front	MacPherson struts (Coil springs with a stabiliser bar)
	Rear	Torsion beam (Coil springs)
Brakes	Front	Ventilated discs
	Rear	Discs
Minimum turning radius (Tyres) m		5.7
Fuel tank capacity	litres	65
Tyres		205/65R16, 215/55R17

ENGINE

Type	2.4-litre, 4-cyl. in-line Twin Cam 16-valve (2AZ-FE)	
Piston displacement	cc	2362
Max. output (SAE net, unleaded)	HP/rpm	168/6000
Max. torque (SAE net, unleaded)	kg-m/rpm	228/4000
Fuel system	Electronic Fuel Injection	

- *1: With roof rails *2: With 16-inch wheels *3: With 17-inch wheels
- Addition of extra features may change figures in this chart.
- Toyota Motor Corporation reserves the right to alter any details of specifications and equipment without notice. Details of specifications and equipment are also subject to change to suit local conditions and requirements. Please inquire at your local dealer for details of any such changes that might be required for your area. Note: Vehicles pictured and specifications detailed in this catalogue may vary from models and equipment available in your area.
- Vehicle body colour might differ slightly from the printed photos in this catalogue.

المواصفات

7 مقاعد	8 مقاعد	1 سرعات أوتوماتيكي
---------	---------	--------------------

الأبعاد والأوزان

الطول الكلي	مم	4795
العرض الكلي	مم	1800
الارتفاع الكلي	مم	1750 (**1810)
قاعدة المحجلات	مم	2950
المسافة بين المحجلات الأمامية	مم	**1545 / **1570
الخلفية	مم	**1550 / **1575
الخلوص الأرضي	مم	145
وزن السيارة فارغة	كجم	1725-1795
الوزن الاجمالي	كجم	2430

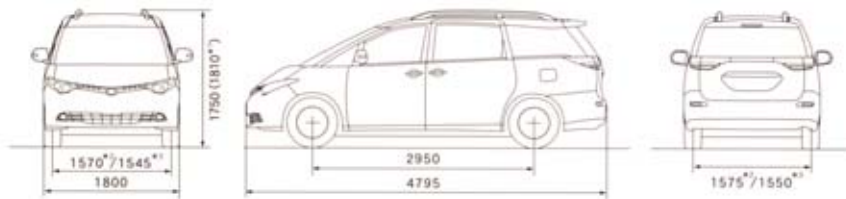
الشاسيه

نظام التعليق	أمامي	قائمة المضغاطية ماكفرسون (توابض لولبية بلفيبيج التواء مثبت)
	خلفي	وعامات التواء (توابض لولبية)
الفرامل	أمامية	أقراص مبردة
	خلفية	أقراص
أقصى نصف قطر دوران (الأطارات)	متر	5.7
سعة خزان الوقود	لتر	65
الأطارات		17R00/215, 17R16/205

المحرك

النوع	2.4 لتر، 4 سلندرات على إسقاطية واحدة 16 صماما بعمود كامة مزدوج (2AZ-FE)	
إزاحة المكبس	سم ³	2362
الخرج الأقصى (صافي SAE بدون رصاص)	حصان/د.د	168/6000
أقصى عزم دوران (صافي SAE بدون رصاص)	كجم-م/د.د	22.8/4000
نظام الوقود	حقن وقود إلكتروني	

- *1 مع قفصان سفلية *2 مع محجلات مقاس 16 بوصة *3 مع محجلات مقاس 17 بوصة
- إضافة لتدريبات الإضافة قد تغير الأرقام في هذا الجدول.
- تحفظ شركة تويوتا بحق تعديل أي من المعدات والمواصفات بدون التعاريف مسبق.
- تفاصيل المواصفات والمعدات قابلة للتعديل بناءً على الوفاء بالشروط والمتطلبات المحلية.
- للحصول على معلومات حول أي من هذه التعديلات في منطقة يرجى الاتصال بالقرب وتكلم مع مندوب تويوتا.
- ملاحظة: السيارات المعروضة والمواصفات المنقولة في هذا الكاتالوج قد تختلف عن الموديلات والتجهيزات المتوفرة في منطقتك.
- لون هيكل السيارة قد يختلف اختلافاً بسيطاً عن لون الصور الواردة في هذا الكاتالوج.



تم طباعة هذا الكاتالوج على ورق مجدّد استعمله. / This brochure is made using recycled paper.

TOYOTA MOTOR CORPORATION

0512/0/ Printed in Japan/No.05T00035/9723